



誠益電子

數位車用錄影主機操作手冊



型號： CH-HA08N

VSCC證號：

製造商： 誠益電子企業有限公司

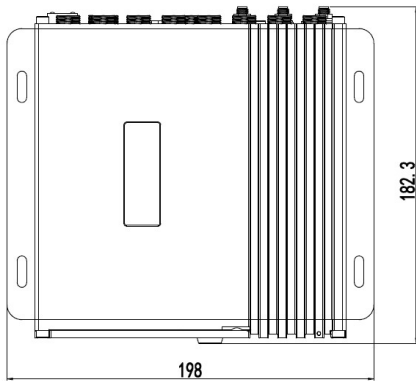
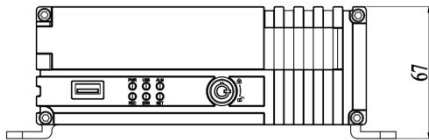
產地： 台灣製造



誠益電子

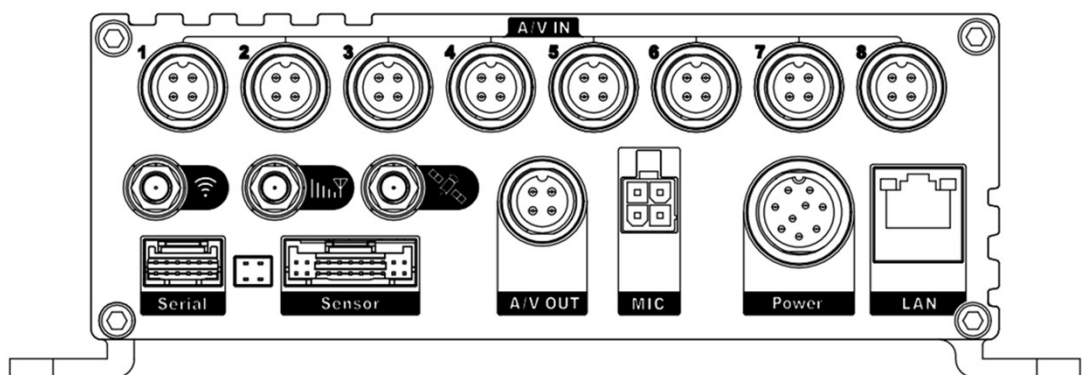
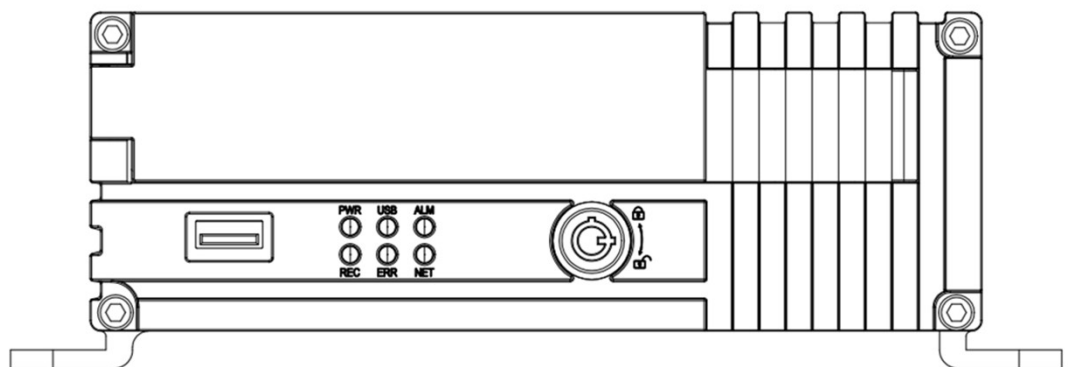
車用錄影主機系統

CH-HA08 系列



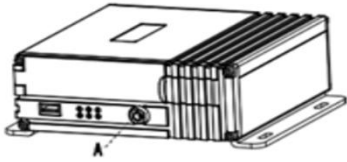
項目	規格			
產品型號	CH-HA08N			
功能	數位錄影功能, 定位系統, 網路即時監看			
系統	操作系統	Linux 3.18.20		
	控制模式	遙控器, 滑鼠		
影像支援	輸入	8路AHD (1080P) +1路IPC (1080P)		
	輸出	1路		
	錄影效能	8*720P@30fps (AHD) +1*1080P@30fps(IPC) 或8*1080P@15fps(AHD)+1*1080P@30fps(IPC)		
聲音	訊號處理	電瓶: 1Vpp 阻抗: 75Ω NTSC/PAL		
	輸入	9路 (1路IPC音頻)		
	輸出	1路		
顯示	訊號處理	電瓶: 2Vpp 輸入阻抗: 4.7kΩ		
	顯示分割	1/4/9 分割顯示		
	螢幕顯示	定位訊息, 車牌, 車速, 連線狀態		
錄影	操作界面	圖形用戶介面		
	聲音及錄影	影像	H.264/H.265	
		聲音	ADPCM、G.711U	
	錄影支援格式	模擬: NTSC: 1080P(1920X1080) 720P(1280X720), WD1(928X480), WHD1(928X240), WCIF(464X240), D1(704x480), HD1(704x240), CIF(352x240);		
	錄影品質	1-8級可調 (1級最好)		
	錄影模式	手動/自動/排程		
	警報錄影	0-60min		
	警報預錄	0-30min		
	網路	WIFI/3G/4G	802.11b/g/n/ac/EVDO/TD-SCDMA/WCDMA/TDD-LTE/FDD-LTE等	
		IPC Ethernet	M12航空接頭 (1個100M, 支援PON)	
GPS	GPS/BD	定位, 時間校正		
	G-Sensor	內置三軸X,Y,Z		
儲存	HDD	HDD 1TB及SD卡備援(128G)		
接頭	USB	1 x USB2.0		
	RS232	1 x RS232		
	接頭 電源	警報開關	8路輸入, 2路輸出	
速度		1CH 脈衝訊號		
控制面板		控制面板 (CP4)		
聲音		支援MIC		
輸入		DC 8-36V		
輸出		5V@500mA		
電源 物理特性	最大消耗功率	61W		
	待機消耗功率	≈0W		
	尺寸 (mm)	167.3 x 146.3 x 54.1		
	重量 (Kg)	0.83		
環境	工作溫度	-40°C ~ +70°C		
	工作濕度	8%-90%		

前面板：



編號	圖示	功能
1	LAN	網路接口
2	Power	DC8-36V 電源輸入
3	MIC	麥克風接收
4	A/V OUT	影像聲音輸出
5		GPS 天線接頭
6		3G/4G 天線接頭
7		WIFI 天線接頭
8	Sensor	觸發開關接頭
9	Serial	整合功能接頭
10	A/V IN 1~8	影像與聲音輸入接頭

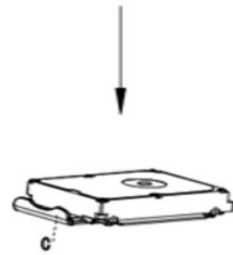
主機硬碟備份方式



打開主機鑰匙



打開主機蓋子



取出硬碟

說明:

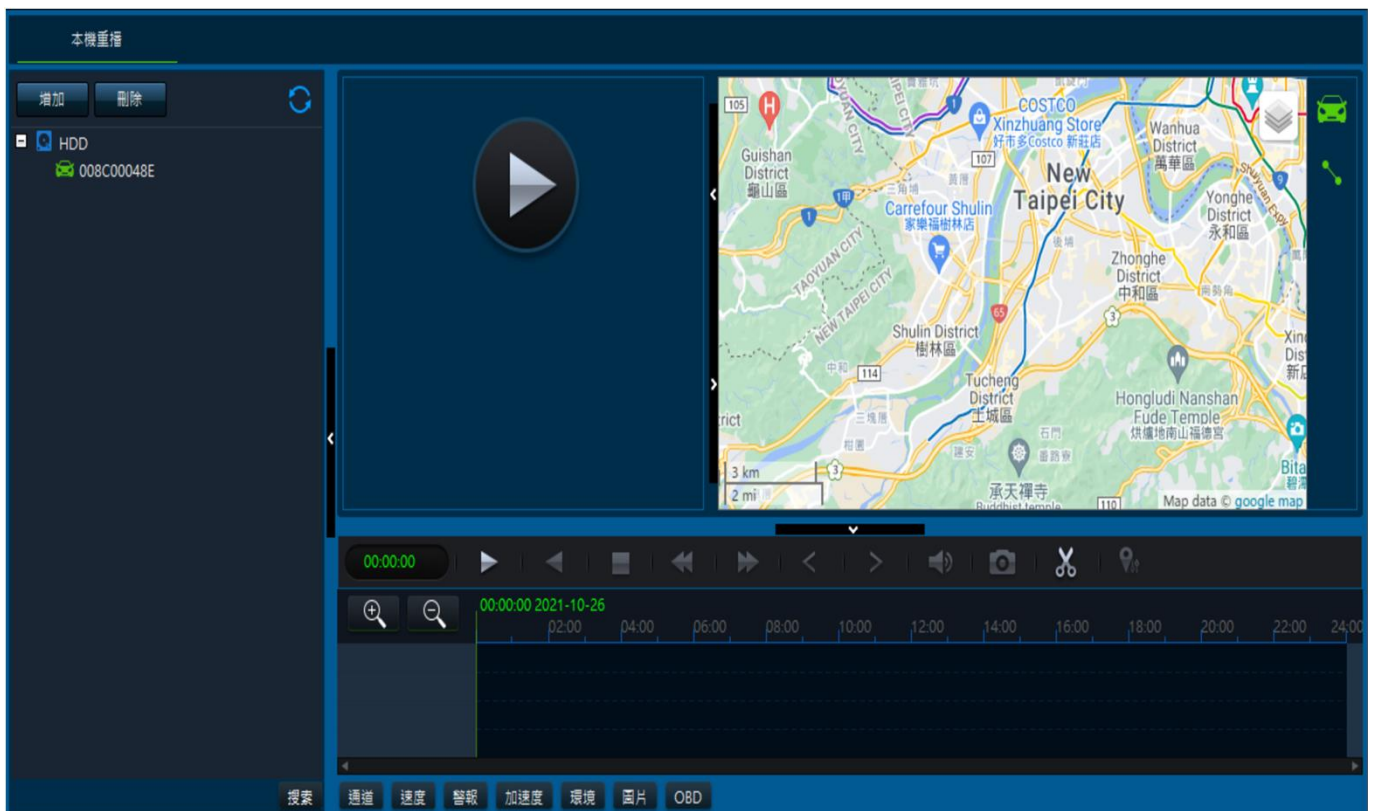
硬碟部分需用SATA轉USB線,透過電腦軟體讀取

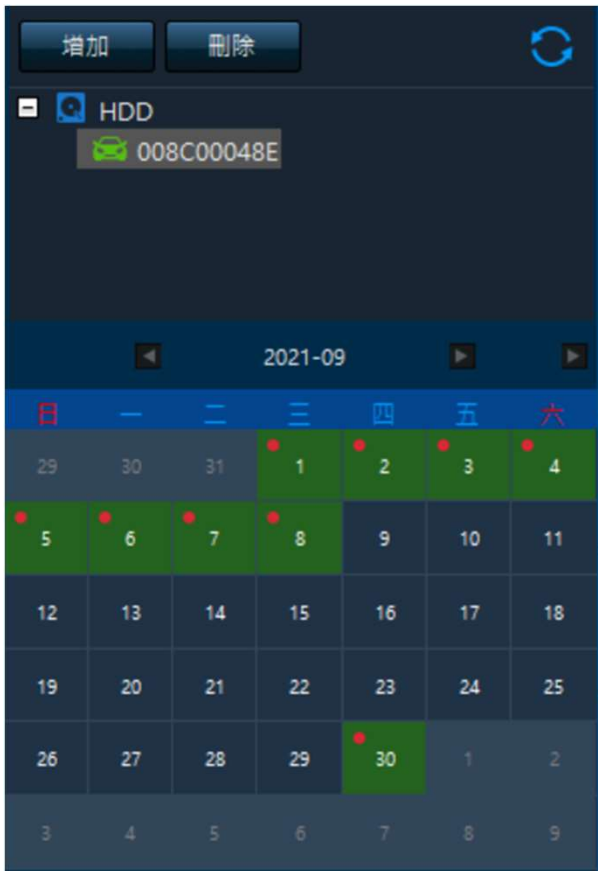


軟體操作說明



登入畫面 帳號:admin 密碼:無須輸入





選取硬碟編號產生錄影日期



點選日期產生時間軸及影像檔案



產生影像及地圖位置

暫停

停止

快轉

後一張

截圖

GPS過濾



撥放

倒轉

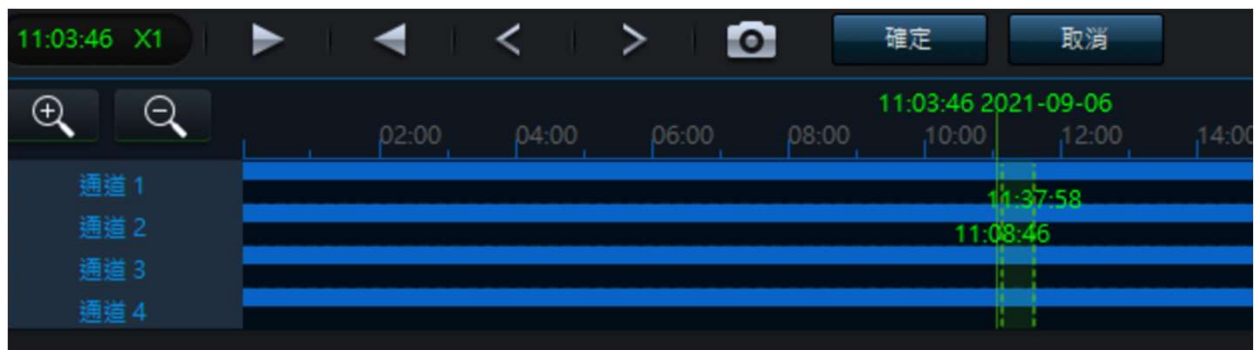
前一張

聲音

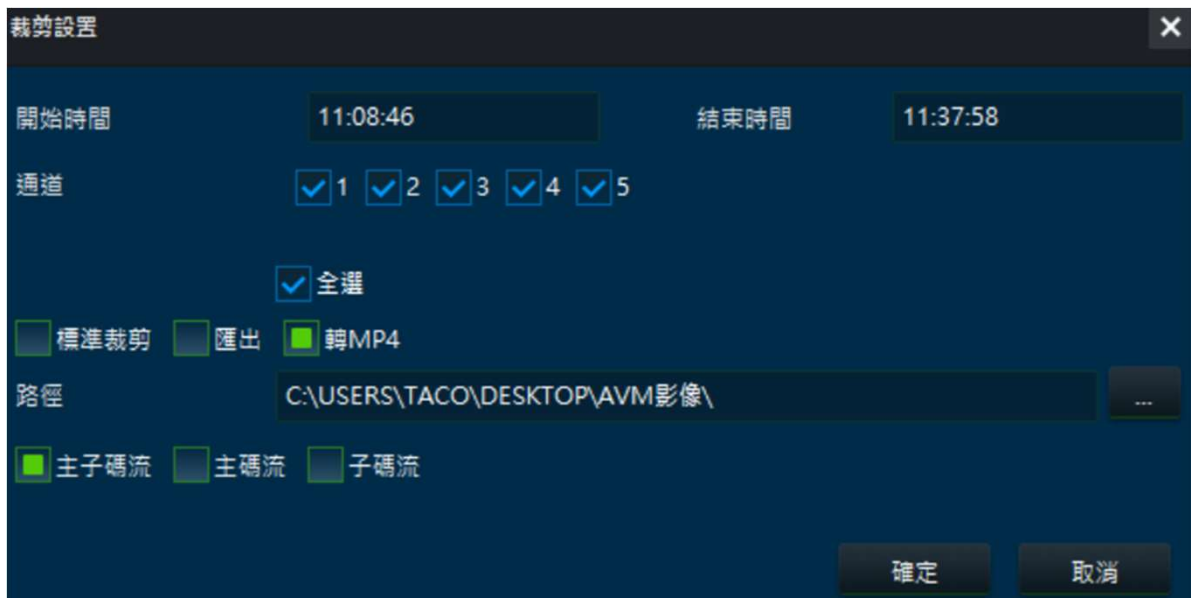
剪輯



備份剪輯轉檔功能



選取開始時間與結束時間



選擇備份格式與下載路徑檔案夾



檔案下載圖式



檔案下載進度圖式